

Manual: Essence

Versão: Versão 1.0

Apresentação DevRocket

A **DevRocket** é uma empresa de tecnologia voltada para o desenvolvimento de soluções para internet, marketing digital para a sua marca e especializada em e-commerce. O nosso foco é desenvolver ideias em produtos e serviços digitais, converter acessos em clientes e proporcionar o reconhecimento da marca, e também proporcionar uma ótima experiência ao cliente final.

Seu sonho on-line!

Apresentação

Olá, como vai?!

Obrigado por adquirir o tema **Essence** da **DevRocket**. Será um prazer lhe ajudar a deixar sua loja com o estilo da sua marca e pronta para vender.

Este manual tem o objetivo de auxiliá-lo a utilizar o nosso tema, da melhor forma. Vamos ajudá-lo a se preparar antes da instalação, a fazer as configurações iniciais e deixar a sua loja otimizada!

Aqui também vamos colocar todos os nossos contatos, *principalmente de suporte*.

Porém, caso não tenha loja na plataforma Bagy e deseja contratar, poderá realizar pelo link [Bagy](#) e inserir o cupom **DEVROCKET25** para 25% de desconto nas quatro primeiras mensalidades.

Suporte ao Tema

A **DevRocket** tem o foco em desenvolvimento e soluções para internet, ajudando a sua marca crescer on-line. Saiba mais sobre nós:

Site: devrocket.com.br

Facebook: [DevRocket](#)

Instagram: [DevRocket](#)

Twitter: [DevRocket](#)

Blog: [DevRocket](#)

Contato Comercial: comercial@devrocket.com.br

Tel / WhatsApp [\(14\) 99902-1354](tel:(14)99902-1354)

Contato Suporte: suporte@devrocket.com.br

Tel / WhatsApp [\(14\) 99902-1354](tel:(14)99902-1354)

Qualquer dúvida sobre configurações do tema, entre em contato através do [suporte](#).

** Você tem o direito ao nosso suporte por 180 dias e lhe responderemos em até 48 horas úteis.

Importante:

- Não prestamos suporte gratuito para lojas que retirarem nosso logotipo do tema, e caso haja implementações ou alterações de terceiros que ao serem inseridos tenham causado algum tipo de problema.
- O suporte é para dúvidas e possíveis falhas do tema, lembrando que todos os nossos testes ocorrem no tema padrão atualizado DevRocket.
- Para configurações e alterações de código padrão, o mesmo é realizado via orçamento através de e-mail ou WhatsApp.
- Configurações e funcionalidades nativas da plataforma é de responsabilidade do lojista ou por meio de orçamento através do e-mail e WhatsApp.
- Não recomendamos a alteração HTML/CSS/JS do tema instalado, caso não possua conhecimento em programação.
- A DevRocket não possui obrigatoriedade em prestar suporte para funcionalidades da plataforma e para suporte com relação à alteração da estrutura do código do tema.
- Todo e qualquer tipo de problema com relação à plataforma, como configuração de frete, formas de pagamento, integrações e outros, deve ser tratado diretamente com o suporte da plataforma.
- Recomendamos cadastrar os produtos com as imagens padrões, sendo todas do mesmo tamanho de 1000 x 1000px para ficar conforme o demonstrativo.

Instalação do Tema

Ao comprar o tema **Essence** da **DevRocket** e o pagamento ser compensado, o mesmo ficará disponível para publicação na sua loja virtual.

Acesse: Minha Loja » Design da Loja » Temas Instalados e não Publicados » Publicar.

(caso queira, poderá realizar todas as alterações desejadas de cores e banners, e publicar somente no final, assim não atrapalhará o fluxo da sua loja virtual, caso já esteja lançada e ocorrendo vendas).

Recomendamos sempre salvar os procedimentos realizados para sempre refletir na loja virtual, lembrando que pode haver um cache de no mínimo 30 minutos.

Temas instalados e não publicados (3)

Nome ou código do tema



Cosméticos - Essence

Código: 3421575 | Referência: 11

Última edição: 15/05/2026 - 11:06:39

Publicar

Editar tema

Editar HTML

[: Mais opções](#)

Minha Loja - Informações Gerais

Essencial para o início da configuração do seu tema, a configuração de Logo, Favicon e Redes Sociais são primordiais para a apresentação elegante e sofisticada do visual da sua loja virtual.

Logo (Cabeçalho)

Inclua o logotipo da sua marca na loja virtual, sempre indicamos a logo no **tamanho 300 x 100px** sem fundo.

Acesse: Minha Loja » Aparência da Loja » Editar Tema » na aba "Minha Loja" » Logo (Cabeçalho).

Logo (Cabeçalho)

Faça o upload da logo da sua empresa para exibição no cabeçalho do tema.

Upload do Logo

Tamanho recomendado: 300px x 100px



Arraste e solte o arquivo

ou selecione um arquivo de seu computador

Modo Otimização

O modo de carregamento otimizado, promove um carregamento mais rápido da loja virtual na análise do PageSpeed do Google.

É possível ativar e desativar a versão mobile e desktop separadamente.

Modo de Carregamento Otimizado

Com o recurso de otimização ativo, você garante que seu site carregue de forma controlada e otimizada, garantindo um aumento drástico no **PageSpeed** e melhorando sua classificação nos principais motores de busca (Google, Bing, Yahoo).

Habilitar modo Otimização para a versão Desktop

Não

Habilitar modo Otimização para a versão mobile

Não

Logo (Rodapé)

Inclua o logotipo da sua marca na loja virtual, sempre indicamos a logo no **tamanho 300 x 100px** sem fundo.

Acesse: Minha Loja » Aparência da Loja » Editar Tema » na aba "Minha Loja" » Logo (Rodapé).

Logo (Rodapé)

Faça o upload da logo da sua empresa para exibição no rodapé tema.

Upload do Logo

Tamanho recomendado: 300px x 100px



Arraste e solte o arquivo

ou selecione um arquivo de seu computador

Favicon (Logo Ícone)

Inclua o logotipo da sua marca na loja virtual no Favicon, apresentando no navegador, sempre indicamos no **tamanho 48 x 48px** sem fundo.

Acesse: Minha Loja » Aparência da Loja » Editar Tema » na aba "Minha Loja" » Favicon (Logo Ícone).

Favicon (Logo Ícone)

Faça o upload do favicon da sua empresa para exibição na barra superior do navegador.

Upload do Favicon

Tamanho recomendado: 48px x 48px



Arraste e solte o arquivo

ou selecione um arquivo de seu computador

Redes Sociais

Informe as redes sociais do seu negócio na loja virtual, proporcionando uma divulgação mais rápida e eficaz para seus clientes.

Acesse: Minha Loja » Aparência da Loja » Editar Tema » na aba "Minha Loja" » Redes Sociais.

Redes sociais

Informe suas Redes sociais para poder interagir com os seu clientes. Lembre de colocar o link completo

Instagram



<https://www.instagram.com/google/>

Facebook



<https://pt-br.facebook.com/Google/>

TikTok



<https://www.tiktok.com/@google>

X (Twitter)



<https://twitter.com/google>

Pinterest



https://br.pinterest.com/Google/_created/

Linkedin



<https://br.linkedin.com/company/google>

Youtube



<https://www.youtube.com/user/google>

Preencha os campos com a URL completa.

Exemplo: <https://pt-br.facebook.com/suaempresa>

Para a configuração do **TikTok**, coloque o @

Fontes

Escolha a fonte pré-determinada na sua loja virtual.

Acesse: Minha Loja » Aparência da Loja » Editar Tema » na aba "Minha Loja" » Fonte.

Fontes pré definidas:

- Rubik (padrão);
- DM Serif Text
- Playfair Display

Fontes

Configurações das fonts no site.

Cabeçalho

Menus

Playfair Display ▼

Menu (mobile)

Playfair Display ▼

Menu (lateral)

Playfair Display ▼

Barra de oferta

Playfair Display ▼

Home

Títulos / Subtítulos

Playfair Display ▼

Vitrine personalizada

Playfair Display ▼

Vitrine de produtos

Playfair Display ▼

Carousel Categorias (título)

DM Serif Text ▼

Para a página de produto:

Página do produto

Título

Playfair Display ▼

Preço

Playfair Display ▼

Timer

Playfair Display ▼

Botão Comprar

Playfair Display ▼

Loja Manutenção / Lançamento

Informe a data de inauguração da sua loja e se deseja informar um timer de contagem regressiva.

Acesse: Minha Loja » Aparência da Loja » Editar Tema » na aba "Minha Loja" » Loja Manutenção / Lançamento.

Loja em Manutenção / Lançamento

Configurações da Loja em manutenção

Habilitar Loja em Manutenção / Lançamento



Exibir Timer de Inauguração / Previsão



Título

Aguardem! Lançamento em breve / Loja em Manutenção

Ex: Aguardem! Lançamento em breve. / Loja em Manutenção

Descrição

Estamos montando a maior loja da internet para você aproveitar. / Estamos nos reestruturando para melhor lhe atender.

Ex: Estamos montando a maior loja da internet para você aproveitar. / Estamos nos reestruturando para melhor lhe atender.

Upload do Logo

ESSENCE
COSMÉTICOS

Data de inauguração

01/08/2026



Habilitar Loja em Manutenção / Lançamento: Sim ou não;

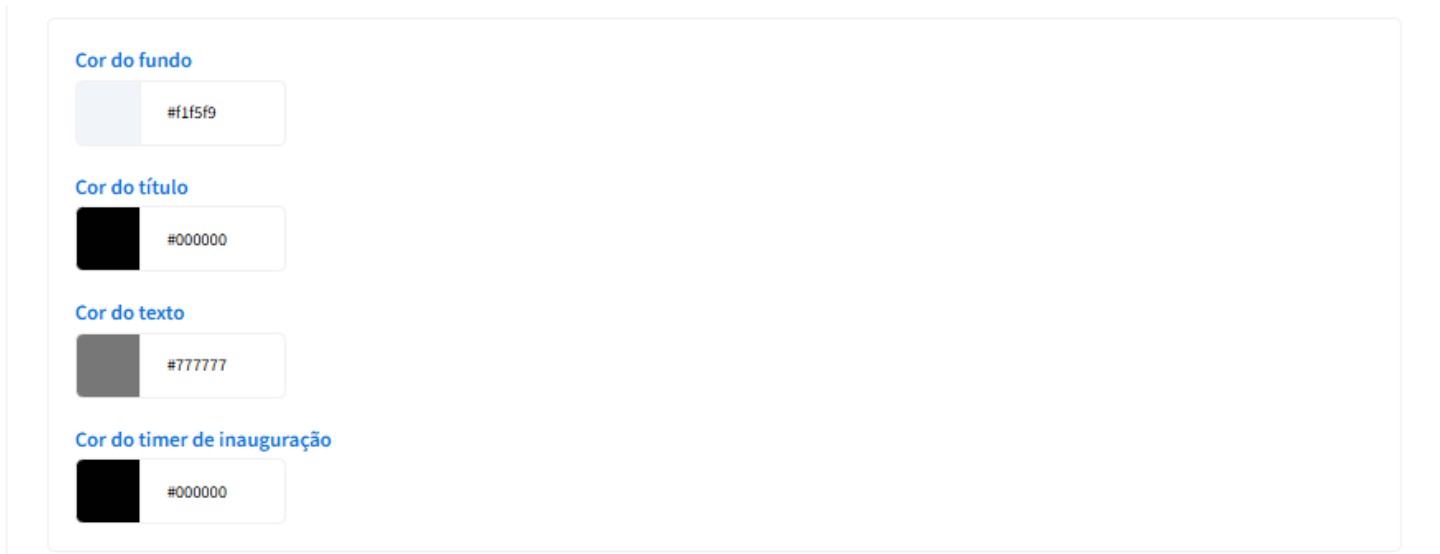
Exibir Timer de Inauguração / Previsão: Sim ou não;

Título: Inclua o título desejado para apresentação aos clientes;

Descrição: Inclua uma breve descrição do seu negócio.

Upload do Logo: Inclua o logo da sua loja para apresentar na página de Lançamento da loja;

Data de Inauguração: Inclua a data que a loja irá inaugurar;



Cor do fundo: Inclua a cor do fundo desejada;

Cor do título: Inclua a cor para o título descrito acima;

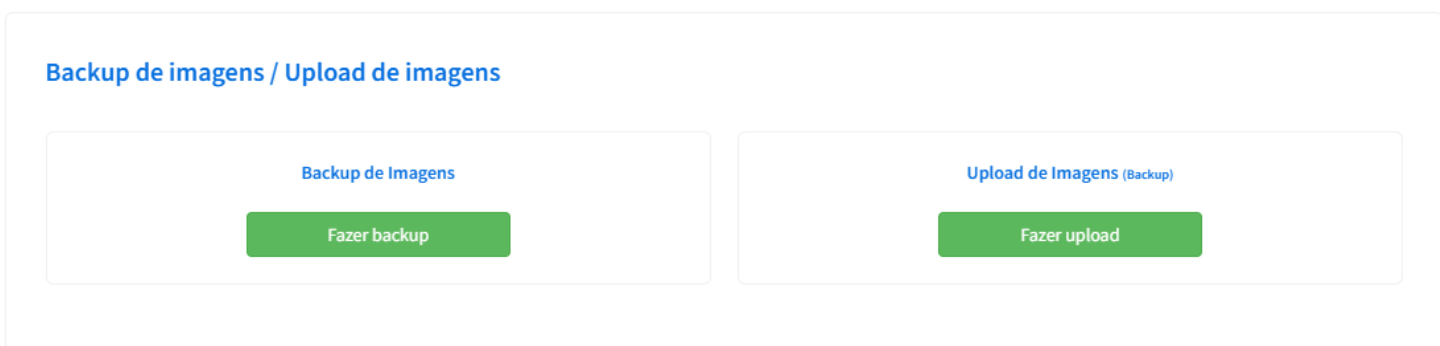
Cor do texto: Inclua a cor para a descrição informada acima;

Cor do timer de inauguração: Inclua a cor desejada para o timer de contagem regressiva.

Backup

Para a atualização do tema, é **obrigatório** realizar o backup das imagens para as configurações permanecerem na loja virtual.

Acesse: Minha Loja » Aparência da Loja » Editar Tema » na aba "Minha Loja" » Backup.



Backup de Imagens: ao clicar em "fazer backup" todos os banners da loja (cadastrado no painel do tema) serão baixados para o seu computador.

Upload de Imagens: ao clicar em "fazer upload", você irá inserir o arquivo que o tema baixou automaticamente, assim ele irá refletir corretamente no seu tema atualizado.

Essa funcionalidade é exclusivamente para atualização do tema, para que os banners inseridos sejam cadastrados automaticamente nas posições corretas do seu tema.

Dica: é possível upar somente 7mb por vez, sendo assim, comprima as imagens dos banners antes de cadastrar na loja virtual - além de melhorar o carregamento e usabilidade da sua loja.

Link para compressão das imagens: [selecione qual o formato do seu banner e comprima!](#)

Atualização do Tema ***Importante***

O passo a passo abaixo é importante quando for atualizar seu tema, manterá os banners e marcas cadastradas no editor do tema.

Segue vídeo com o passo a passo:

Cores - Editor de Cores

Personalize as cores utilizadas no seu tema conforme a sua preferência. Defina nas seções as cores do seu tema e dos elementos da página.

Caso não tenha a cor hexadecimal para seu tema, [CLIQUE AQUI](#) e verifique qual é o ideal para sua marca.

Cores Gerais do Tema

Acesse: Minha Loja » Aparência da Loja » Editar Tema » na aba "Cores" » Cores gerais do tema.



Cor dos textos
Cores aplicadas nos textos da loja

Cor dos textos 1
#393939
Aplicada, por exemplo, nos títulos

Cor dos textos 2
#0f0f0f
Aplicada, por exemplo, nos títulos dos blocos e nome dos produtos

Cor dos textos 3
#616161
Aplicada, por exemplo, nos valores de parcelamento

Cor dos textos invertida
#ffffff
Cor inversa as cores acima. Exemplo: fonte branca para uso em botão escuro

Cor dos textos 1: Inclua a cor desejada para os títulos principais da loja;

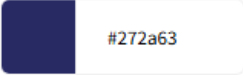
Cor dos textos 2: Inclua a cor desejada para os títulos dos blocos e nomes dos produtos;

Cor dos textos 3: Inclua a cor desejada para valores de parcelamento;

Cor dos textos invertida: Inclua a cor desejada para a fonte quando o botão for escuro.

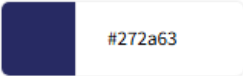
Cores primárias
Cores principais da loja

Cor primária 1



Aplicada, por exemplo, no valor de preço


Cor primária 2



Aplicada, por exemplo, no texto de avaliações do produto

Cor secundária
Cor secundária da loja

Cor secundária



Aplicada, por exemplo, na cor de fundo do botão comprar

Cores Primárias para as cores principais da loja como um todo.


Cor primária 1: Inclua a cor desejada para o valor de preço;

Cor primária 2: Inclua a cor desejada para os textos de avaliações do produto;

Cor secundária: Inclua a cor desejada para a cor de fundo do botão "Comprar".

Cor de borda/fundo
Cores aplicadas nas bordas e fundo de alguns elementos da loja

Cor de borda/fundo 1



Aplicada, por exemplo, na cor de fundo da busca e de depoimentos

Cor de borda/fundo 2



Aplicada, por exemplo, na borda dos produtos e de fundo do campo de quantidade na interna do produto

Cor de borda / fundo 1: Inclua a cor desejada para o fundo da busca e de depoimentos;

Cor de borda / fundo 2: Inclua a cor desejada para o fundo do campo de quantidade na interna do produto.

Cabeçalho

Acesse: Minha Loja » Aparência da Loja » Editar Tema » na aba "Cores" » Cabeçalho.

The screenshot shows a settings page titled 'Cabeçalho' (Header) with several color selection options. Each option includes a color swatch, a hex code, and a description of what the color applies to.

- Cor de fundo do cabeçalho**: Hex code #ffffff. Description: Altera também a cor da fonte da quantidade no carrinho e do fundo do menu de subcategorias.
- Cor dos textos principais do cabeçalho**: Hex code #000000. Description: Altera a cor da fonte das categorias e do Minha Conta.
- Cor dos textos secundários do cabeçalho**: Hex code #444444. Description: Altera a cor da fonte em Entrar/Cadastrar e do texto da busca.
- Cor dos ícones do cabeçalho**: Hex code #41165e. Description: Altera a cor dos ícones de busca, minha conta e carrinho.
- Cor de fundo do carrinho**: Hex code #99297b. Description: Altera a cor de fundo da quantidade do carrinho.
- Cor de texto do carrinho**: Hex code #ffffff. Description: Altera a cor de fundo da quantidade do carrinho.
- Cor de fundo dos detalhes do cabeçalho**: Hex code #eeeeee. Description: Altera a cor de fundo da busca e a cor da borda.

Cor de fundo do cabeçalho: Inclua a cor desejada para o cabeçalho da loja;

Cor dos textos principais do cabeçalho: Inclua a cor desejada para os textos do cabeçalho;

Cor dos textos secundários do cabeçalho: Inclua a cor desejada para Entrar/Cadastrar e do texto de busca;

Cor dos ícones do cabeçalho: Inclua a cor para os ícones de busca, minha conta e carrinho;

Cor de fundo do carrinho: Inclua a cor desejada para a quantidade do carrinho;

Cor de texto do carrinho: Inclua a cor desejada para o fundo da quantidade do carrinho;

Cor de fundo dos detalhes do cabeçalho: Inclua a cor desejada para a busca e a borda.

Menu

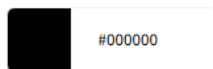
Acesse: Minha Loja » Aparência da Loja » Editar Tema » na aba "Cores" » Menu.

Menu

Cor de fundo do Menu



Cor do texto do Menu



Cor da borda do Menu



Cor de fundo do Menu: Inclua a cor desejada para o menu da loja virtual;

Cor do texto do Menu: Inclua a cor desejada para o texto do menu;

Cor da borda do Menu: Inclua a cor desejada para a borda do menu.

Listagem de Produtos

Acesse: Minha Loja » Aparência da Loja » Editar Tema » na aba "Cores" » Listagem de Produtos.

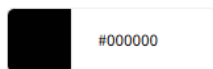
Listagem de Produtos

Cor do Preço Anterior

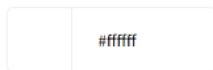


Altera a cor do Preço Anterior

Cor de fundo do Botão Comprar



Cor do texto do Botão Comprar



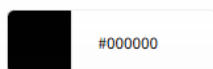
Cor de fundo do Botão Comprar (Hover)



Cor do texto do Botão Comprar (Hover)



Cor das estrelas



Cor do Preço Anterior: Inclua a cor desejada para o preço anterior;

Cor de fundo do botão "Comprar": Inclua a cor desejada para o botão "Comprar";

Cor do texto do botão "Comprar": Inclua a cor desejada para o texto do botão "Comprar";

Cor do texto do botão "Comprar" (hover): Inclua a cor desejada para o texto do botão "Comprar";

Cor do texto do botão "Comprar" (hover): Inclua a cor desejada para o texto do botão "Comprar";

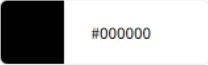
Cor das estrelas: Inclua a cor desejada para as estrelas de avaliação dos produtos.

Newsletter

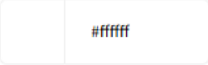
Acesse: Minha Loja » Aparência da Loja » Editar Tema » na aba "Cores" » Newsletter.

Newsletter (Padrão)

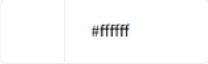
Cor de fundo da Newsletter

 #000000


Cor do texto da Newsletter

 #ffffff

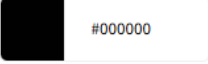
Cor de fundo do Campo E-mail da Newsletter

 #ffffff

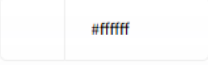
Cor do Texto do Campo E-mail da Newsletter

 #444444

Cor de fundo do Botão da Newsletter

 #000000

Cor do texto do Botão da Newsletter

 #ffffff

Cor de fundo da Newsletter: Inclua a cor desejada para o fundo da newsletter;

Cor do texto da Newsletter: Inclua a cor desejada para o texto apresentado na newsletter;

Cor de fundo do campo e-mail da newsletter: Inclua a cor desejada para o campo de fundo do e-mail;

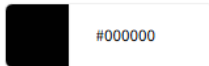
Cor de texto do campo e-mail da newsletter: Inclua a cor desejada para o texto do campo de e-mail;

Cor de fundo do botão da newsletter: Inclua a cor desejada para o botão da newsletter;

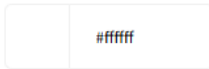
Cor do texto do botão da Newsletter: Inclua a cor desejada para o texto do botão;

Newsletter (Rodapé)

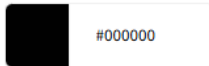
Cor do título da Newsletter



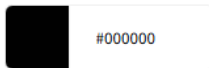
Cor de fundo do Campo Nome/E-mail da Newsletter



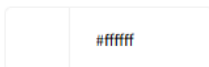
Cor do Texto do Campo Nome/E-mail da Newsletter



Cor de fundo do Botão da Newsletter



Cor do texto do Botão da Newsletter



Newsletter (Rodapé)

Cor do título da Newsletter: Inclua a cor desejada para o título apresentado na newsletter;

Cor de fundo do campo nome e e-mail da newsletter: Inclua a cor desejada para o campo de fundo do e-mail;

Cor de texto do campo nome e e-mail da newsletter: Inclua a cor desejada para o texto do campo de e-mail;

Cor de fundo do botão da newsletter: Inclua a cor desejada para o botão da newsletter;

Cor do texto do botão da Newsletter: Inclua a cor desejada para o texto do botão.

Rodapé

Acesse: Minha Loja » Aparência da Loja » Editar Tema » na aba "Cores" » Rodapé.

Rodapé

Cor de fundo do Rodapé

Altera também a cor da fonte do botão de newsletter

Cor dos títulos do rodapé

Cor dos textos do rodapé

Altera também a cor do subtítulo da newsletter

Cor dos ícones do rodapé

Altera a cor dos ícones em atendimento e dos ícones das redes sociais

Cor de fundo dos detalhes do rodapé

Altera a cor de fundo do input de newsletter e a cor da borda

Cor de fundo do rodapé: Inclua a cor desejada para o fundo do rodapé da loja;

Cor dos títulos do rodapé: Inclua a cor desejada para os títulos do rodapé;

Cor dos textos do rodapé: Inclua a cor desejada para os textos do rodapé;

Cor dos ícones do rodapé: Inclua a cor desejada para os ícones apresentados no rodapé;

Cor de fundo dos detalhes do rodapé: Inclua a cor desejada para as informações do rodapé.

Banners - Desktop e Mobile

Os banners e imagens para a loja virtual é essencial para um layout atrativo e moderno. Com inúmeros benefícios, os banners proporcionam: chamada de atenção, comunicação visual, direcionamento de tráfego, destaque de promoções, branding, experiência do usuário e muitas outras estratégias de marketing e comunicação.

Banners do Tema Demonstrativo

Aqui você pode baixar os banners do tema demonstrativo para adequar a sua loja virtual.

O arquivo contém as imagens em PNG e PSD (arquivos para Photoshop).

Baixe os banners do tema **Cosméticos - Essence** [aqui](#).

Baixe os banners do tema **Jardins - Essence** [aqui](#).

Baixe os banners do tema **Gamer - Essence** [aqui](#).

Baixe os banners do tema **CopaStore - Essence** [aqui](#).

Gabarito de Banners - Desktop

Com o gabarito você consegue observar os banners do tema de uma maneira visual e conveniente com informações que auxiliarão na criação das artes.

Os nomes dos banners devem ser únicos e não podem ser repetidos - caso o nome do banner for duplicado, a imagem não é alterada.

É importante verificar o gabarito para definir as localizações, conteúdos e estratégias de seus banners.

Maquiagem ▾

Cabelo

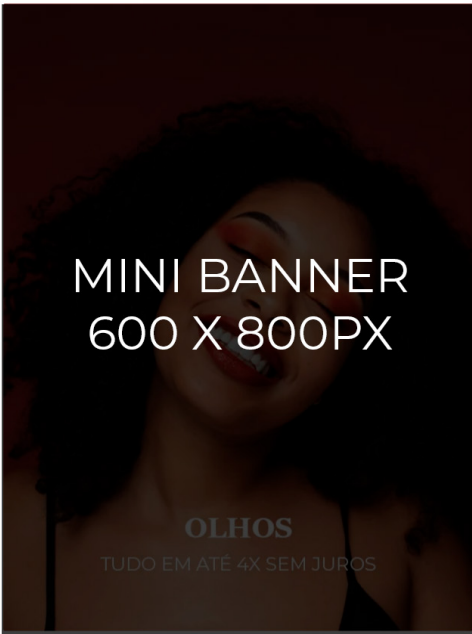
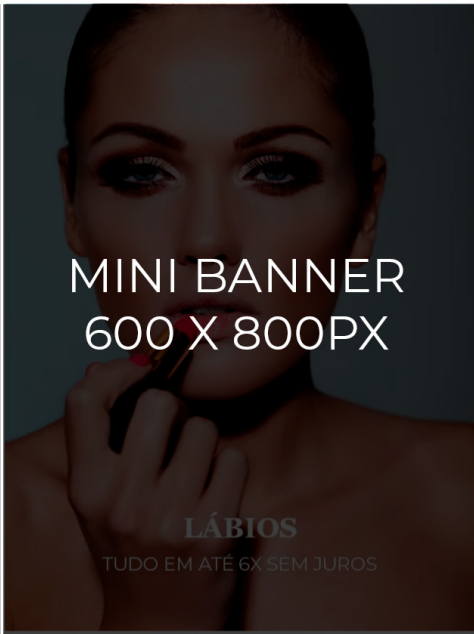
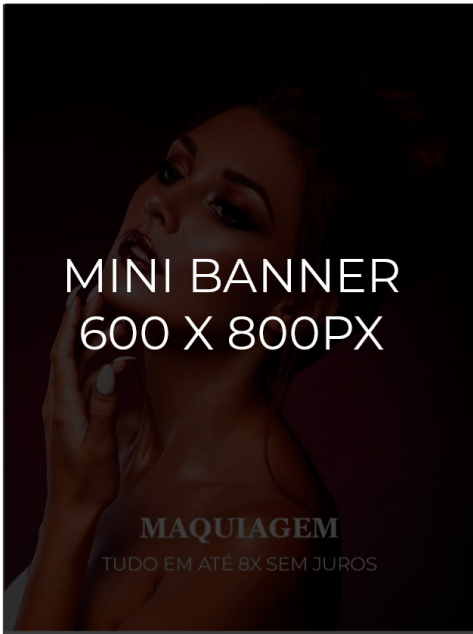
Hidratante

Limpeza

Autocuidado

Rejuvenecedor

Maís Pesquisados



Lançamentos Não perca nenhum lançamento

Óleo Reconstitutor
R\$ 106,99
R\$ 98,60
8% OFF
Compre e Economize: R\$ 8,30
4752 D 13 H 38 M 29 S
★★★★★ 1 Opinião

Óleo Finalizador
R\$ 403,20
R\$ 389,00
4% OFF
Compre e Economize: R\$ 14,20
4751 D 13 H 38 M 29 S
★★★★★ 1 Opinião

Creme de Olhos Guerlain Abeille Royale
R\$ 789,00
★★★★★ Seja o primeiro

Demaquiante Bifasico Dior
R\$ 326,00
★★★★★ Seja o primeiro

Batom Labial Marília Mendonça
R\$ 64,90
ou 1x de R\$ 64,90 sem juros Pix - Vindi
★★★★★ 1 Opinião

Gabarito de Banners - Mobile

Os banners que estão marcados como (responsivos) são cadastrados da mesma maneira que o desktop e refletem nas duas versões (desktop e mobile).

Os nomes dos banners devem ser únicos e não podem ser repetidos - caso o nome do banner for duplicado, a imagem não é alterada.

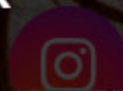
Cuidados para o seu dia a dia!



ESSENCE
COSMÉTICOS



FULL BANNER
600 X 800PX



CABELO

TUDO EM ATÉ 10X SEM JUROS



Configurações do Slide

Configure os banners da sua loja virtual.

Acesse: Minha Loja » Aparência da Loja » Editar Tema » na aba "Banners" » Configurações do slide.

Configurações do slide

O cadastro dos banners é feito pelo o painel da plataforma. As configurações de efeitos no cadastro do banner não será refletidas no tema.

Configure os efeitos e tempo de transição do slide que aparece na página inicial do tema.

Deseja pausar o slide ao passar o mouse sobre ?



Tempo de exibição de cada slide

O tempo de exibição de cada slide é de 10 segundos. Esse valor não pode ser alterado.

Cor dos "dots"



#41165e

Cor das setas



#41165e

Deseja pausar o slide ao passar o mouse sobre: Sim ou não;

Cor dos "dots": Inclua a cor desejada para os quadradinhos de apresentação e rotação dos banners;

Cor das setas: Inclua a cor desejada para as setas de apresentação e rotação dos banners.

Full banners - Desktop

Acesse: Marketing » Banners da Loja » clique em "Cadastrar Banner".

Incluir banner

Utilize os campos abaixo para configuração do novo Banner.

Configuração de banner.	
Nome do banner	<input type="text" value="Teste Artigo"/>
Banner rotativo com várias promoções (sim) (não)?	<input type="radio"/> Sim <input checked="" type="radio"/> Não (padrão)
<small>ⓘ Será possível cadastrar várias imagens e seus links, sendo escolhido o modelo de animação automática para a transição de uma imagem para a outra.</small>	
Imagem do banner:	<input type="button" value="Escolher arquivo"/> Nenhum arquivo escolhido Tipos de arquivos suportados(*.JPG, *.GIF, *.PNG e *.JPEG).
Local de Exibição	<input type="radio"/> Banner Vitrine (Exibido somente na página inicial do site, ao lado do menu de categorias.) <input type="radio"/> Banner Rodapé (Exibido em todas as páginas, no rodapé.) <input type="radio"/> Banner Home Mobile (Exibido somente na página inicial do site. Antes dos produtos) <input type="radio"/> Banner Home Desktop (Exibido somente na página inicial do site. Antes dos produtos) <input type="radio"/> Banner Baixo (Exibido em todas as páginas, antes do rodapé) <input type="radio"/> Banner Lateral (Exibido em todas as páginas, na lateral da loja) <input type="radio"/> Banner Títulos (Exibido em todas as páginas antes do título) <input type="radio"/> Extra1 (Exibido em layouts personalizados) <input type="radio"/> Extra2 (Exibido em layouts personalizados) <input type="radio"/> Extra3 (Exibido em layouts personalizados) <input type="radio"/> Extra4 (Exibido em layouts personalizados) <input type="radio"/> Extra5 (Exibido em layouts personalizados) <input type="radio"/> Extra6 (Exibido em layouts personalizados) <input type="radio"/> Extra7 (Exibido em layouts personalizados) <input type="radio"/> Extra8 (Exibido em layouts personalizados) <input type="radio"/> Extra9 (Exibido em layouts personalizados) <input type="radio"/> Extra10 (Exibido em layouts personalizados) <input type="radio"/> Extra11 (Exibido em layouts personalizados) <input type="radio"/> Extra12 (Exibido em layouts personalizados) <input type="radio"/> Banner Pop-Up (Exibido na vitrine)
Exibição do banner	Data inicial: <input type="text"/> <input type="button" value="📅"/> Data final: <input type="text"/> <input type="button" value="📅"/> <input type="checkbox"/> por tempo indeterminado

É possível subir até 3 banners home.

Local de inserção dos Full Banners Desktop:

- Full Banner Home: 1920px x 800px

Full banners - Mobile

Acesse: Marketing » Banners da Loja » clique em "Cadastrar Banner".

Incluir banner

Utilize os campos abaixo para configuração do novo Banner.

Configuração de banner.	
Nome do banner	<input type="text" value="Teste Artigo"/>
Banner rotativo com várias promoções (sim) (não)?	<input type="radio"/> Sim <input checked="" type="radio"/> Não (padrão)
<small>ⓘ Será possível cadastrar várias imagens e seus links, sendo escolhido o modelo de animação automática para a transição de uma imagem para a outra.</small>	
Imagem do banner:	<input type="button" value="Escolher arquivo"/> Nenhum arquivo escolhido Tipos de arquivos suportados(*.JPG, *.GIF, *.PNG e *.JPEG).
Local de Exibição	<input type="radio"/> Banner Vitrine (Exibido somente na página inicial do site, ao lado do menu de categorias.) <input type="radio"/> Banner Rodapé (Exibido em todas as páginas, no rodapé.) <input type="radio"/> Banner Home Mobile (Exibido somente na página inicial do site. Antes dos produtos) <input type="radio"/> Banner Home Desktop (Exibido somente na página inicial do site. Antes dos produtos) <input type="radio"/> Banner Baixo (Exibido em todas as páginas, antes do rodapé) <input type="radio"/> Banner Lateral (Exibido em todas as páginas, na lateral da loja) <input type="radio"/> Banner Títulos (Exibido em todas as páginas antes do título) <input type="radio"/> Extra1 (Exibido em layouts personalizados) <input type="radio"/> Extra2 (Exibido em layouts personalizados) <input type="radio"/> Extra3 (Exibido em layouts personalizados) <input type="radio"/> Extra4 (Exibido em layouts personalizados) <input type="radio"/> Extra5 (Exibido em layouts personalizados) <input type="radio"/> Extra6 (Exibido em layouts personalizados) <input type="radio"/> Extra7 (Exibido em layouts personalizados) <input type="radio"/> Extra8 (Exibido em layouts personalizados) <input type="radio"/> Extra9 (Exibido em layouts personalizados) <input type="radio"/> Extra10 (Exibido em layouts personalizados) <input type="radio"/> Extra11 (Exibido em layouts personalizados) <input type="radio"/> Extra12 (Exibido em layouts personalizados) <input type="radio"/> Banner Pop-Up (Exibido na vitrine)
Exibição do banner	Data inicial: <input type="text"/> <input type="button" value="📅"/> Data final: <input type="text"/> <input type="button" value="📅"/> <input type="checkbox"/> por tempo indeterminado

Local de inserção dos Full Banners Desktop:

- Full Banner Home Mobile - 600px x 800px

Mini Banners

Acesse: Minha Loja » Aparência da Loja » Editar Tema » na aba "Banners" » Mini Banners.

Mini banners

Exibir Mini banners

Título do mini banners
Nossas Coleções

Subtítulo do mini banners
Explore o que há de mais novo

Recurso movido para o Painel administrativo > Marketing > Banners > Mini banner 1, 2, e 3

Exibir Mini banners: Sim ou não;

Título do mini banners: Inclua o título desejado para o mini banners;

Subtítulo do mini banners: Inclua o subtítulo do mini banners.

Primeira vitrine

Acesse: Marketing » Banners da Loja » clique em "Cadastrar Banner".

» Início » Marketing » Banners da loja

Incluir banner

Utilize os campos abaixo para configuração do novo Banner.

Configuração de banner.

Nome do banner	Teste Artigo
Banner rotativo com várias promoções (sim) (não)?	<input type="radio"/> Sim <input checked="" type="radio"/> Não (padrão)
Imagem do banner:	<input type="button" value="Escolher arquivo"/> Nenhum arquivo escolhido Tipos de arquivos suportados(*.JPG, *.GIF, *.PNG e *.JPEG).
Local de Exibição	<input type="radio"/> Banner Vitrine (Exibido somente na página inicial do site, ao lado do menu de categorias.) <input type="radio"/> Banner Rodapé (Exibido em todas as páginas, no rodapé.) <input type="radio"/> Banner Home Mobile (Exibido somente na página inicial do site. Antes dos produtos) <input type="radio"/> Banner Home Desktop(Exibido somente na página inicial do site. Antes dos produtos) <input type="radio"/> Banner Baixo (Exibido em todas as páginas, antes do rodapé) <input type="radio"/> Banner Lateral (Exibido em todas as páginas, na lateral da loja) <input type="radio"/> Banner Títulos (Exibido em todas as páginas antes do título) <input type="radio"/> Extra1 (Exibido em layouts personalizados) <input type="radio"/> Extra2 (Exibido em layouts personalizados) <input type="radio"/> Extra3 (Exibido em layouts personalizados) <input type="radio"/> Extra4 (Exibido em layouts personalizados) <input type="radio"/> Extra5 (Exibido em layouts personalizados) <input type="radio"/> Extra6 (Exibido em layouts personalizados) <input type="radio"/> Extra7 (Exibido em layouts personalizados) <input type="radio"/> Extra8 (Exibido em layouts personalizados) <input type="radio"/> Extra9 (Exibido em layouts personalizados) <input type="radio"/> Extra10 (Exibido em layouts personalizados) <input type="radio"/> Extra11 (Exibido em layouts personalizados) <input type="radio"/> Extra12 (Exibido em layouts personalizados) <input type="radio"/> Banner Pop-Up (Exibido na vitrine)
Exibição do banner	Data inicial: <input type="text"/> Data final: <input type="text"/> <input type="checkbox"/> por tempo indeterminado

Desktop - 1680px x 800px - Extra 4

Mobile - 600px x 800px - Extra 5

Segunda vitrine

Acesse: Marketing » Banners da Loja » clique em "Cadastrar Banner".

[Início](#) » [Marketing](#) » [Banners da Loja](#)

Incluir banner

Utilize os campos abaixo para configuração do novo Banner.

Configuração de banner.

Nome do banner	<input type="text" value="Teste Artigo"/>
Banner rotativo com várias promoções (sim) (não)?	<input type="radio"/> Sim <input checked="" type="radio"/> Não (padrão)
<small>ⓘ Será possível cadastrar várias imagens e seus links, sendo escolhido o modelo de animação automática para a transição de uma imagem para a outra.</small>	
Imagem do banner:	<input type="button" value="Escolher arquivo"/> Nenhum arquivo escolhido Tipos de arquivos suportados(*.JPG, *.GIF, *.PNG e *.JPEG).
Local de Exibição	<input type="radio"/> Banner Vitrine (Exibido somente na página inicial do site, ao lado do menu de categorias.) <input type="radio"/> Banner Rodapé (Exibido em todas as páginas, no rodapé.) <input type="radio"/> Banner Home Mobile (Exibido somente na página inicial do site. Antes dos produtos) <input type="radio"/> Banner Home Desktop(Exibido somente na página inicial do site. Antes dos produtos) <input type="radio"/> Banner Baixo (Exibido em todas as páginas, antes do rodapé) <input type="radio"/> Banner Lateral (Exibido em todas as páginas, na lateral da loja) <input type="radio"/> Banner Títulos (Exibido em todas as páginas antes do título) <input type="radio"/> Extra1 (Exibido em layouts personalizados) <input type="radio"/> Extra2 (Exibido em layouts personalizados) <input type="radio"/> Extra3 (Exibido em layouts personalizados) <input type="radio"/> Extra4 (Exibido em layouts personalizados) <input type="radio"/> Extra5 (Exibido em layouts personalizados) <input type="radio"/> Extra6 (Exibido em layouts personalizados) <input type="radio"/> Extra7 (Exibido em layouts personalizados) <input type="radio"/> Extra8 (Exibido em layouts personalizados) <input type="radio"/> Extra9 (Exibido em layouts personalizados) <input type="radio"/> Extra10 (Exibido em layouts personalizados) <input type="radio"/> Extra11 (Exibido em layouts personalizados) <input type="radio"/> Extra12 (Exibido em layouts personalizados) <input type="radio"/> Banner Pop-Up (Exibido na vitrine)
Exibição do banner	Data inicial: <input type="text"/> Data final: <input type="text"/> <input type="checkbox"/> por tempo indeterminado

Desktop - 1680px x 800px - Extra 6

Mobile - 600px x 800px - Extra 7

Terceira vitrine

Acesse: Marketing » Banners da Loja » clique em "Cadastrar Banner".

Utilize os campos abaixo para configuração do novo Banner.

Configuração de banner.	
Nome do banner	<input type="text" value="Teste Artigo"/>
Banner rotativo com várias promoções (sim) (não)?	<input type="radio"/> Sim <input checked="" type="radio"/> Não (padrão)
<small>ⓘ Será possível cadastrar várias imagens e seus links, sendo escolhido o modelo de animação automática para a transição de uma imagem para a outra.</small>	
Imagem do banner:	<input type="button" value="Escolher arquivo"/> Nenhum arquivo escolhido Tipos de arquivos suportados(*.JPG, *.GIF, *.PNG e *.JPEG).
Local de Exibição	<input type="radio"/> Banner Vitrine (Exibido somente na página inicial do site, ao lado do menu de categorias.) <input type="radio"/> Banner Rodapé (Exibido em todas as páginas, no rodapé.) <input type="radio"/> Banner Home Mobile (Exibido somente na página inicial do site. Antes dos produtos) <input type="radio"/> Banner Home Desktop (Exibido somente na página inicial do site. Antes dos produtos) <input type="radio"/> Banner Baixo (Exibido em todas as páginas, antes do rodapé) <input type="radio"/> Banner Lateral (Exibido em todas as páginas, na lateral da loja) <input type="radio"/> Banner Títulos (Exibido em todas as páginas antes do título) <input type="radio"/> Extra1 (Exibido em layouts personalizados) <input type="radio"/> Extra2 (Exibido em layouts personalizados) <input type="radio"/> Extra3 (Exibido em layouts personalizados) <input type="radio"/> Extra4 (Exibido em layouts personalizados) <input type="radio"/> Extra5 (Exibido em layouts personalizados) <input type="radio"/> Extra6 (Exibido em layouts personalizados) <input type="radio"/> Extra7 (Exibido em layouts personalizados) <input type="radio"/> Extra8 (Exibido em layouts personalizados) <input type="radio"/> Extra9 (Exibido em layouts personalizados) <input type="radio"/> Extra10 (Exibido em layouts personalizados) <input type="radio"/> Extra11 (Exibido em layouts personalizados) <input type="radio"/> Extra12 (Exibido em layouts personalizados) <input type="radio"/> Banner Pop-Up (Exibido na vitrine)
Exibição do banner	Data inicial: <input type="text"/> <input type="button" value="📅"/> Data final: <input type="text"/> <input type="button" value="📅"/> <input type="checkbox"/> por tempo indeterminado

Desktop - 1680px x 800px - Extra 8

Mobile - 600px x 800px - Extra 9

Mini banners

Acesse: [Marketing](#) » [Banners da Loja](#) » clique em "Cadastrar Banner".

Utilize os campos abaixo para configuração do novo Banner.

Configuração de banner.	
Nome do banner	<input type="text" value="Teste Artigo"/>
Banner rotativo com várias promoções (sim) (não)?	<input type="radio"/> Sim <input checked="" type="radio"/> Não (padrão)
<small>ⓘ Será possível cadastrar várias imagens e seus links, sendo escolhido o modelo de animação automática para a transição de uma imagem para a outra.</small>	
Imagem do banner:	<input type="button" value="Escolher arquivo"/> Nenhum arquivo escolhido Tipos de arquivos suportados(*.JPG, *.GIF, *.PNG e *.JPEG).
Local de Exibição	<input type="radio"/> Banner Vitrine (Exibido somente na página inicial do site, ao lado do menu de categorias.) <input type="radio"/> Banner Rodapé (Exibido em todas as páginas, no rodapé.) <input type="radio"/> Banner Home Mobile (Exibido somente na página inicial do site. Antes dos produtos) <input type="radio"/> Banner Home Desktop (Exibido somente na página inicial do site. Antes dos produtos) <input type="radio"/> Banner Baixo (Exibido em todas as páginas, antes do rodapé) <input type="radio"/> Banner Lateral (Exibido em todas as páginas, na lateral da loja) <input type="radio"/> Banner Títulos (Exibido em todas as páginas antes do título) <input type="radio"/> Extra1 (Exibido em layouts personalizados) <input type="radio"/> Extra2 (Exibido em layouts personalizados) <input type="radio"/> Extra3 (Exibido em layouts personalizados) <input type="radio"/> Extra4 (Exibido em layouts personalizados) <input type="radio"/> Extra5 (Exibido em layouts personalizados) <input type="radio"/> Extra6 (Exibido em layouts personalizados) <input type="radio"/> Extra7 (Exibido em layouts personalizados) <input type="radio"/> Extra8 (Exibido em layouts personalizados) <input type="radio"/> Extra9 (Exibido em layouts personalizados) <input type="radio"/> Extra10 (Exibido em layouts personalizados) <input type="radio"/> Extra11 (Exibido em layouts personalizados) <input type="radio"/> Extra12 (Exibido em layouts personalizados) <input type="radio"/> Banner Pop-Up (Exibido na vitrine)
Exibição do banner	Data inicial: <input type="text"/> <input type="button" value="📅"/> Data final: <input type="text"/> <input type="button" value="📅"/> <input type="checkbox"/> por tempo indeterminado

Link: inclua o link desejado para o redirecionamento;

Desktop - 600px x 800px - Extra 1

Desktop - 600px x 800px - Extra 2

Desktop - 600px x 800px - Extra 3

Newsletter (Pop-up)

Acesse: Marketing » Banners da Loja » clique em "Cadastrar Banner".

[Início](#) » [Marketing](#) » [Banners da loja](#)

Incluir banner

Utilize os campos abaixo para configuração do novo Banner.

Configuração de banner.	
Nome do banner	<input type="text" value="Teste Artigo"/>
Banner rotativo com várias promoções (sim) (não)?	<input type="radio"/> Sim <input checked="" type="radio"/> Não (padrão)
<small>🔗 Será possível cadastrar várias imagens e seus links, sendo escolhido o modelo de animação automática para a transição de uma imagem para a outra.</small>	
Imagem do banner:	<input type="button" value="Escolher arquivo"/> Nenhum arquivo escolhido Tipos de arquivos suportados(*.JPG, *.GIF, *.PNG e *.JPEG).
Local de Exibição	<input type="radio"/> Banner Vitrine (Exibido somente na página inicial do site, ao lado do menu de categorias.) <input type="radio"/> Banner Rodapé (Exibido em todas as páginas, no rodapé.) <input type="radio"/> Banner Home Mobile (Exibido somente na página inicial do site. Antes dos produtos) <input type="radio"/> Banner Home Desktop (Exibido somente na página inicial do site. Antes dos produtos) <input type="radio"/> Banner Baixo (Exibido em todas as páginas, antes do rodapé) <input type="radio"/> Banner Lateral (Exibido em todas as páginas, na lateral da loja) <input type="radio"/> Banner Títulos (Exibido em todas as páginas antes do título) <input type="radio"/> Extra1 (Exibido em layouts personalizados) <input type="radio"/> Extra2 (Exibido em layouts personalizados) <input type="radio"/> Extra3 (Exibido em layouts personalizados) <input type="radio"/> Extra4 (Exibido em layouts personalizados) <input type="radio"/> Extra5 (Exibido em layouts personalizados) <input type="radio"/> Extra6 (Exibido em layouts personalizados) <input type="radio"/> Extra7 (Exibido em layouts personalizados) <input type="radio"/> Extra8 (Exibido em layouts personalizados) <input type="radio"/> Extra9 (Exibido em layouts personalizados) <input type="radio"/> Extra10 (Exibido em layouts personalizados) <input type="radio"/> Extra11 (Exibido em layouts personalizados) <input type="radio"/> Extra12 (Exibido em layouts personalizados) <input type="radio"/> Banner Pop-Up (Exibido na vitrine)
Exibição do banner	Data inicial: <input type="text"/> <input type="button" value="📅"/> Data final: <input type="text"/> <input type="button" value="📅"/> <input type="checkbox"/> por tempo indeterminado

Pop-up: 600px x 600px - Extra 10

Vitrine Personalizada

Acesse: Marketing » Banners da Loja » clique em "Cadastrar Banner".

[Início](#) » [Marketing](#) » [Banners da loja](#)

Incluir banner

Utilize os campos abaixo para configuração do novo Banner.

Configuração de banner.	
Nome do banner	<input type="text" value="Teste Artigo"/>
Banner rotativo com várias promoções (sim) (não)?	<input type="radio"/> Sim <input checked="" type="radio"/> Não (padrão)
<small>🔗 Será possível cadastrar várias imagens e seus links, sendo escolhido o modelo de animação automática para a transição de uma imagem para a outra.</small>	
Imagem do banner:	<input type="button" value="Escolher arquivo"/> Nenhum arquivo escolhido Tipos de arquivos suportados(*.JPG, *.GIF, *.PNG e *.JPEG).
Local de Exibição	<input type="radio"/> Banner Vitrine (Exibido somente na página inicial do site, ao lado do menu de categorias.) <input type="radio"/> Banner Rodapé (Exibido em todas as páginas, no rodapé.) <input type="radio"/> Banner Home Mobile (Exibido somente na página inicial do site. Antes dos produtos) <input type="radio"/> Banner Home Desktop (Exibido somente na página inicial do site. Antes dos produtos) <input type="radio"/> Banner Baixo (Exibido em todas as páginas, antes do rodapé) <input type="radio"/> Banner Lateral (Exibido em todas as páginas, na lateral da loja) <input type="radio"/> Banner Títulos (Exibido em todas as páginas antes do título) <input type="radio"/> Extra1 (Exibido em layouts personalizados) <input type="radio"/> Extra2 (Exibido em layouts personalizados) <input type="radio"/> Extra3 (Exibido em layouts personalizados) <input type="radio"/> Extra4 (Exibido em layouts personalizados) <input type="radio"/> Extra5 (Exibido em layouts personalizados) <input type="radio"/> Extra6 (Exibido em layouts personalizados) <input type="radio"/> Extra7 (Exibido em layouts personalizados) <input type="radio"/> Extra8 (Exibido em layouts personalizados) <input type="radio"/> Extra9 (Exibido em layouts personalizados) <input type="radio"/> Extra10 (Exibido em layouts personalizados) <input type="radio"/> Extra11 (Exibido em layouts personalizados) <input type="radio"/> Extra12 (Exibido em layouts personalizados) <input type="radio"/> Banner Pop-Up (Exibido na vitrine)
Exibição do banner	Data inicial: <input type="text"/> <input type="button" value="📅"/> Data final: <input type="text"/> <input type="button" value="📅"/> <input type="checkbox"/> por tempo indeterminado

Vitrine personalizada: 840px x 680px - Extra 11

Tarja


Acesse: Minha Loja » Aparência da Loja » Editar Tema » na aba "Banners" » Tarja.

Banner Tarja

Exibir tarja personalizado

Posição
Acima do Rodapé

1 - Item
Tamanho recomendado: 100px x 100px




Título
Frete Grátis para todo o Brasil

Subtítulo
em compras acima de R\$150

Link

2 - Item
Tamanho recomendado: 100px x 100px



Título
Atendimento Humanizado

Subtítulo
tire suas dúvidas com o nosso suporte

Link

Exibir tarja personalizado: Sim ou Não;

Posição: Acima do rodapé ou acima das vitrines;

Tamanho recomendado: 100px x 100px

Título: Inclua o título desejado;

Subtítulo: Inclua o subtítulo desejado;

Link: Inclua o link para redirecionamento desejado.

Menu de Categorias

Acesse: Minha Loja » Aparência da Loja » Editar Tema » na aba "Banners" » Menu de Categorias.

Menu de Categorias

As imagens aqui cadastradas, aparecerão apenas para categorias com sub-menu, e na ordem de cadastro.

1 - Upload da imagem para Categoria

Tamanho recomendado: 200px x 300px



Arraste e solte o arquivo

ou selecione um arquivo de seu computador

2 - Upload da imagem para Categoria

Tamanho recomendado: 200px x 300px



Arraste e solte o arquivo

ou selecione um arquivo de seu computador

3 - Upload da imagem para Categoria

Tamanho recomendado: 200px x 300px



Arraste e solte o arquivo

ou selecione um arquivo de seu computador

4 - Upload da imagem para Categoria

Tamanho recomendado: 200px x 300px



Arraste e solte o arquivo

ou selecione um arquivo de seu computador

5 - Upload da imagem para Categoria

Tamanho recomendado: 200px x 300px



Arraste e solte o arquivo

ou selecione um arquivo de seu computador

6 - Upload da imagem para Categoria

Tamanho recomendado: 200px x 300px



Arraste e solte o arquivo

ou selecione um arquivo de seu computador

Tamanho recomendado: 200px x 300px

Marcas

Acesse: Minha Loja » Aparência da Loja » Editar Tema » na aba "Banners" » Marcas.

Marcas

Exibir marcas

Título da marcas

Nossas Marcas

Subtítulo da marcas

Principais marcas

1 - Upload da imagem para Marca

Tamanho recomendado: 300px x 100px



Arraste e solte o arquivo

ou selecione um arquivo de seu computador

Link

2 - Upload do banner para Mobile

Tamanho recomendado: 300px x 100px



Arraste e solte o arquivo

ou selecione um arquivo de seu computador

Link

3 - Upload da imagem para Marca

Tamanho recomendado: 300px x 100px



Arraste e solte o arquivo

ou selecione um arquivo de seu computador

Link

Exibir marcas: Sim ou não;

Título das marcas: inclua o título para apresentar nas marcas;

Subtítulo das marcas: inclua o subtítulo para apresentar nas marcas;

Upload da imagem para Marca

Tamanho recomendado: 300px x 100px

Link: Inclua o link desejado para redirecionamento.

Carrossel de Categorias

Acesso: Minha Loja » Aparência da Loja » Editar Tema » na aba "Banners" » Carousel de Categorias.

Carousel de Categorias

Exibir categorias



Abrir link em uma nova guia



Título da Categorias

Confira nossas Categorias

Subtítulo da Categorias

Mais praticidade para você!

Bordar arredondada

100

Ex: 50% para colocar as imagens totalmente arredondadas

1 - Upload da imagem para Categoria

Tamanho recomendado: 200px x 200px

Título



Arraste e solte o arquivo

ou selecione um arquivo de seu computador

Link

2 - Upload da imagem para Categoria

Tamanho recomendado: 200px x 200px

Título



Arraste e solte o arquivo

ou selecione um arquivo de seu computador

Link

3 - Upload da imagem para Categoria

Tamanho recomendado: 200px x 200px

Título



Arraste e solte o arquivo

ou selecione um arquivo de seu computador

Link

Exibir categorias: Sim ou não;

Abrir link em uma nova guia: Sim ou não;

Título das Categorias: inclua o título desejado para o carousel de categorias;

Subtítulo das Categorias: inclua o subtítulo desejado para o carousel de categorias;

Borda arredondada: Inclua os px desejados;

Upload da imagem para Categoria

Tamanho recomendado: 200px x 200px

Título: Inclua o título para apresentar abaixo da imagem;

Link: Inclua o link desejado para redirecionamento.

Layout - Elementos da Loja

Com todas as informações e possibilidades para você configurar a sua loja virtual.

Com diferentes apresentações de fotos, vitrines, Instagram, WhatsApp flutuante, alerta LGPD e muito mais para a sua loja ficar completa.

Voltar ao topo

Controle como os elementos do tema serão exibidos aos seus clientes.

Acesse: Minha Loja » Aparência da Loja » Editar Tema » na aba "Layout" » Voltar ao topo.

Voltar ao topo

Habilitar a opção de voltar ao topo da loja

Exibir voltar ao topo

Exibir voltar ao topo: Sim ou não.

WhatsApp flutuante

Acesse: Minha Loja » Aparência da Loja » Editar Tema » na aba "Layout" » WhatsApp flutuante.

WhatsApp flutuante

Habilitar a opção de WhatsApp flutuante

Exibir WhatsApp flutuante

Número do WhatsApp

(00)00000-0000

Frase do WhatsApp

Olá, tudo bem?! Gostaria de saber mais do tema Essence!

Exibir WhatsApp flutuante: Sim ou não;

Número do WhatsApp: (00) 00000-0000

Frase do WhatsApp: Inclua a frase desejada para apresentação.

Instagram flutuante

Acesse: Minha Loja » Aparência da Loja » Editar Tema » na aba "Layout" » Instagram flutuante.

Instagram flutuante

Habilitar a opção de Instagram flutuante

Exibir Instagram flutuante



Exibir Instagram flutuante: Sim ou não.

LGPD

Acesse: Minha Loja » Aparência da Loja » Editar Tema » na aba "Layout" » LGPD.

LGPD

Habilitar a opção de LGPD

Exibir LGPD



Texto informativo

Ex: Ao usar esta loja virtual, você aceita automaticamente o uso de cookies. Acessar nossa Política de Privacidade

Link para as políticas de privacidade / termos de uso

Texto do Botão

Ex: Aceitar e Fechar / Concordo

Cor de fundo

Cor do texto informativo

Cor do botão

Cor do texto do botão

Exibir LGPD: Sim ou não;

Texto informativo: Inclua o texto desejado para o alerta LGPD;

Link para as políticas de privacidade / termos de uso: Inclua o link da página de informações;

Texto do Botão: Inclua o texto desejado para o botão;

Cor de fundo: Inclua a cor de fundo do alerta LGPD;

Cor do botão: Inclua a cor desejada para o botão de LGPD;

Cor do texto do botão: Inclua a cor desejada para o botão LGPD.

Cabeçalho

Acesse: Minha Loja » Aparência da Loja » Editar Tema » na aba "Layout" » Cabeçalho.



Exibir Cabeçalho completo na parte de baixo (Mobile): Sim ou não;

Ícone do carrinho de compras: Selecione o ícone desejado para o carrinho de compras, seguindo os pré-determinados:

- Carrinho
- Bolsa de compras
- Cesta de Compras

Texto para o campo "Pesquisar": Inclua a frase desejada para o campo de pesquisa;

Exibir a opção de "Contato" (Menu Mobile / Menu Lateral): Sim ou não;

Telefone: Inclua o telefone de contato;

WhatsApp 1: Inclua o WhatsApp de contato;

WhatsApp 2: Inclua o WhatsApp de contato;

E-mail: Inclua o e-mail para que seus clientes entrem em contato;

Horário de Atendimento: Informe o horário de atendimento;

Menu

Acesse: Minha Loja » Aparência da Loja » Editar Tema » na aba "Layout" » Menu.

Menu

Configurações de menu

Disposição

Adaptativo (distribui os itens no espaço igualmente) ▼

Quantidade de itens no menu

8

A quantidade padrão é de 6

Texto para "+ Categorias"

+ Opções

O texto padrão é "+ Categorias"

Disposição: Centralizado / Adaptativo (distribui os itens no espaço igualmente) / Alinhado a esquerda / Alinhado a direita;

Quantidade de itens no menu: Inclua a quantidade de categorias a ser exibida no menu;

Texto para "+ Categorias": Inclua o texto desejado para exibição quando tiver mais categorias.

Vitrine de produtos

Acesse: Minha Loja » Aparência da Loja » Editar Tema » na aba "Layout" » Vitrine de produtos.

Vitrine de produtos

Configure a vitrine de produtos para se adaptar perfeitamente ao seu produto e vender mais.

1 Primeira vitrine de produtos

Tipo de vitrine

Lançamentos ▼

Título da vitrine

Lançamentos

Subtítulo da vitrine

Não perca nenhuma novidade

Quantidade de produtos a ser exibido na vitrine

4 8 12 16 20

Tipo de vitrine: Selecione qual o tipo de produto deverá apresentar na vitrine;

Título da vitrine: Inclua o título desejado para cada vitrine;

Subtítulo da vitrine: Inclua o subtítulo desejado para cada vitrine;

Quantidade de produtos a ser exibido na vitrine: Selecione a quantidade de produtos a ser apresentada em cada vitrine.

Vitrine Personalizada

Acesse: Minha Loja » Aparência da Loja » Editar Tema » na aba "Layout" » Vitrine Personalizada.

Vitrine Personalizada

Configurações da Vitrine Personalizada

Exibir Vitrine Personalizada

Título da Vitrine
Nova Coleção!

Descrição da Vitrine
Conheça a nossa nova coleção de Skin Care.

Produtos (inserir os IDs separados por virgula, por ex: 1,2,3,4)
45,51,41,33

Cor do fundo primária
#f1f5f9

Cor do fundo secundária
#ffffff

Cor do fundo terciária
#f1f5f9

Cor do texto
#000000

Exibir Vitrine Personalizada: Sim ou não;

Título da Vitrine: Inclua o título desejado para a vitrine;

Descrição da Vitrine: Inclua a descrição desejada para a vitrine;

Produtos: Inserir os IDs dos produtos separados por vírgula, por ex: 1,2,3,4

Cor do fundo primária: Inclua a cor do fundo desejada;

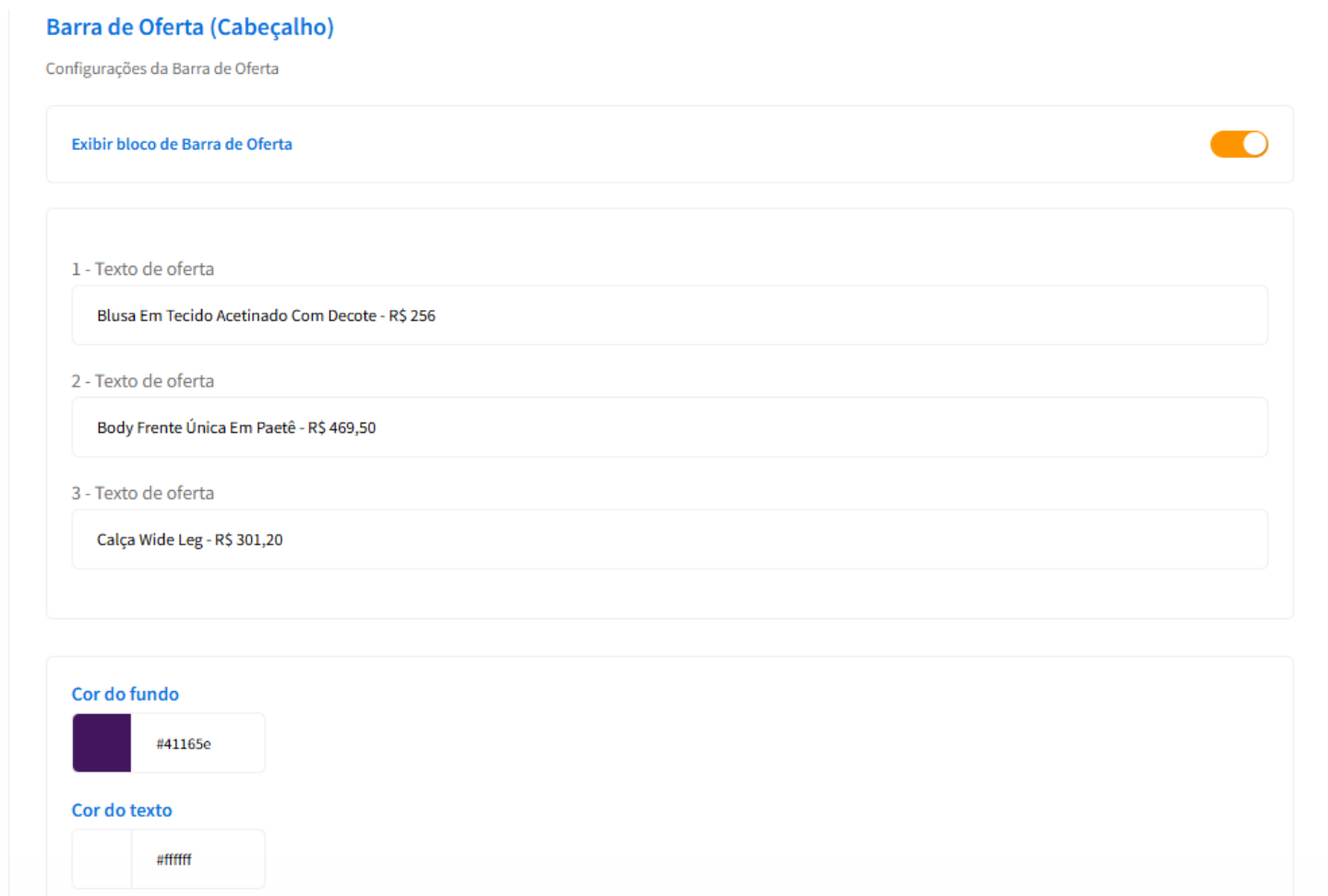
Cor do fundo secundária: Inclua a cor do fundo desejada;

Cor do fundo terciária: Inclua a cor do fundo desejada;

Cor do texto: Inclua a cor do texto desejada;

Barra Oferta (Cabeçalho)

Acesse: Minha Loja » Aparência da Loja » Editar Tema » na aba "Layout" » Barra Oferta (Cabeçalho).



Barra de Oferta (Cabeçalho)

Configurações da Barra de Oferta

Exibir bloco de Barra de Oferta

1 - Texto de oferta

Blusa Em Tecido Acetinado Com Decote - R\$ 256

2 - Texto de oferta

Body Frente Única Em Paetê - R\$ 469,50

3 - Texto de oferta

Calça Wide Leg - R\$ 301,20

Cor do fundo

#41165e

Cor do texto

#ffffff

Exibir bloco de Barra de Oferta: Sim ou não;

Texto de oferta - Desktop: Inclua o texto desejado para apresentação no Desktop;

Texto de oferta - Mobile: Inclua o texto desejado para apresentação no Mobile;

Cor do fundo: Inclua a cor desejada para o fundo;

Cor do texto: Inclua a cor desejada para o texto.

Depoimentos

Acesse: Minha Loja » Aparência da Loja » Editar Tema » na aba "Layout" » Depoimentos.

Depoimentos

Configurações dos depoimentos na página inicial

Exibir bloco de depoimentos

Título do depoimentos

Depoimentos

Subtítulo do depoimentos

Veja o que nossos clientes dizem

Exibir bloco de depoimentos: Sim ou não.

Título: Inclua o título desejado.

Subtítulo: Inclua o subtítulo desejado.

Comentários da Loja

Acesse: Minha Loja » Aparência da Loja » Editar Tema » na aba "Cores e Layout" » Comentários da loja.

Comentários

Configurações dos comentários na loja

Habilitar os Comentários na loja



Título

Ex: O que os nossos clientes estão dizendo!

Descrição

Ex: Já vendemos mais de 20 mil produtos. Confira alguns feedbacks que tivemos.

Cor de fundo dos Comentários

Cor da borda

Cor do texto "Nome"

Cor do texto "Depoimento"

Habilitar os Comentários na loja: Sim ou Não;

Título: Inclua o título desejado para os comentários;

Descrição: Inclua a descrição desejada para os comentários;

Cor do fundo dos comentários: Inclua a cor desejada para o fundo dos comentários;

Cor da borda: Inclua a cor desejada para a borda dos comentários;

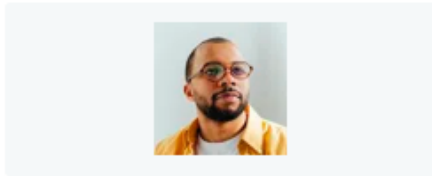
Cor do texto "Nome": Inclua a cor desejada para o texto;

Cor do texto "Depoimento": Inclua a cor desejada para o texto;

1 - Comentário

Imagem do Cliente

Tamanho recomendado: 100px x 100px



Nome

José da Silva

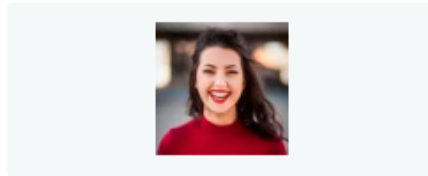
Depoimento

Produtos de muita qualidade!

2 - Comentário

Imagem do Cliente

Tamanho recomendado: 100px x 100px



Nome

Maria da Silva

Depoimento

Entrega muito rápida!

3 - Comentário

Imagem do Cliente

Tamanho recomendado: 100px x 100px



Nome

Pedro da Silva

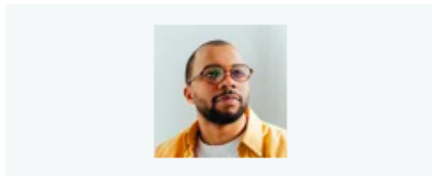
Depoimento

Atendimento humanizado e eficiente!

4 - Comentário

Imagem do Cliente

Tamanho recomendado: 100px x 100px



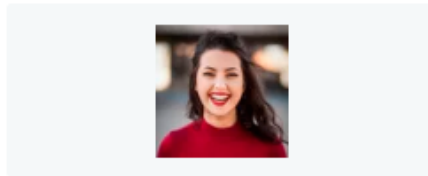
Nome

João da Silva

5 - Comentário

Imagem do Cliente

Tamanho recomendado: 100px x 100px



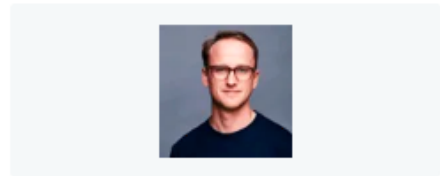
Nome

Madalena da Silva

6 - Comentário

Imagem do Cliente

Tamanho recomendado: 100px x 100px



Nome

Judas da Silva

Upload da imagem no **tamanho recomendado:** 100 x 100 px;

Nome: Inclua o nome do cliente;

Depoimento: Inclua o depoimento do cliente;

Newsletter

Acesse: Minha Loja » Aparência da Loja » Editar Tema » na aba "Layout" » Newsletter.

Newsletter

Configurações da newsletter

Exibir newsletter



Exibir newsletter (local)

Rodapé (footer)



Newsletter (Rodapé)

Título da newsletter

Assine nosso Newsletter

Texto do botão da newsletter

Quero Assinar

Exibir newsletter: Sim ou não.

Exibir newsletter (local): Rodapé/página Inicial.

Título da newsletter: Insira o título desejado para a Newsletter.

Texto do botão da newsletter: Insira o texto para o botão Newsletter.

Newsletter (Pop-up)

Acesse: Minha Loja » Aparência da Loja » Editar Tema » na aba "Layout" » Newsletter (Pop-up).

Newsletter (Pop-up)

Configurações da newsletter (Pop-up)

Exibir newsletter (Pop-up)



Exibir links na newsletter (Pop-up)



Título

Super promoções para Você

Descrição

Os melhores produtos na caixa de entrada de seu e-mail

Texto do botão

Cadastrar Agora

Cor do botão



#41165e

Cor do texto do botão



#ffffff

Exibir newsletter (Pop-up): Sim ou não;

Exibir links na newsletter (Pop-up): Sim ou não;

Título: Inclua o título desejado para a newsletter pop-up;

Descrição: Inclua a descrição desejada para a newsletter pop-up;

Texto do botão: Inclua o texto desejado para o botão da newsletter pop-up;

Cor do botão: Inclua a cor do botão;

Cor do texto do botão: Inclua a cor do texto do botão.

Instagram

Acesso: Minha Loja » Aparência da Loja » Editar Tema » na aba "Layout" » Instagram.



Exibir Instagram: Sim ou não;

Frase para o Instagram: Inclua a frase desejada para apresentação;

Conta do Instagram: Inclua a conta do Instagram;

Exibir Instagram feed home: Sim ou não;

Instagram feed - script: Insira o Script copiado no Elfsight;

Criação da conta no Elfsight (Plugin para o Feed do Instagram)

Acesse: <https://elfsight.com/pt/instagram-feed-instashow/>

Será necessário a criação de conta.



Após a criação da conta, selecione a opção de Instagram Feed



Escolha qual template deseja utilizar;



Pesquise pela URL do Instagram desejado;



Clique em "Publicar"



Copie o código script que aparecerá na tela;



Cole no campo reservado no editor do tema.



Salve as alterações!

Atenção: Se configurado o Plugin do Instagram não será preciso configurar de forma Manual pois não reflete as duas opções.

Exibir Instagram: Sim ou não;

Post: Inclua a imagem do Post;

Tamanho recomendado: 300px x 300px

Link: Inclua o link do Post;

ATENÇÃO: É obrigatório colocar o link na configuração do Instagram manual!

Descrição: Inclua a descrição do Post;

Vídeo na Página Inicial

Acesse: Minha Loja » Aparência da Loja » Editar Tema » na aba "Layout" » Vídeo na Página Inicial.

Vídeo na Página Inicial

Exibir Vídeo na Página Inicial

Título do vídeo

A melhor agência para a sua loja virtual!

Descrição

Os melhores temas Tray para sua loja vender muito

Link do vídeo do You Tube

https://www.youtube.com/watch?v=ecPF3_5L5Ss

Exibir Vídeo na Página Inicial: Sim ou não;

Título do Vídeo: Inclua o título do vídeo desejado;

Descrição: Inclua a descrição do vídeo desejado;

Link do vídeo do YouTube: Inclua o link do vídeo;

Categorias e busca

Acesse: Minha Loja » Aparência da Loja » Editar Tema » na aba "Layout" » Categorias e busca.

Categorias e busca

As opções abaixo afetam as páginas de categorias e a página de busca

Exibir filtro lateral

Exibir filtro lateral: Sim ou não.

Listagem de produtos

Acesse: Minha Loja » Aparência da Loja » Editar Tema » na aba "Layout" » Listagem de produtos.

Listagem de produtos

Exibir produtos em ordem aleatória	<input checked="" type="checkbox"/>
Habilitar Comparador de produtos	<input type="checkbox"/>
Exibir selos do produto na listagem	<input checked="" type="checkbox"/>
Exibir o botão comprar	<input checked="" type="checkbox"/>
Botão comprar (EFEITO HOVER)	<input type="checkbox"/>
Exibir variações do produto para compra direta	<input checked="" type="checkbox"/>
Centralizar as opções de cores na compra direta	<input type="checkbox"/>
Alterar o preço conforme a variação que for selecionada (Compra Direta)	<input checked="" type="checkbox"/>
Exibir a frase "Compre agora e Economize"	<input checked="" type="checkbox"/>
Exibir Timer de Promoção	<input checked="" type="checkbox"/>
Habilitar modo carousel (DESKTOP)	<input checked="" type="checkbox"/>

Exibir produtos em ordem aleatória: Sim ou não;

Habilitar Comparador de produtos: Sim ou não;

Exibir selos do produto na listagem: Sim ou não;

Exibir o botão comprar: Sim ou não;

Botão comprar (EFEITO HOVER): Habilitar efeito hover (cor do botão troca quando passa mouse por cima);

Exibir variações do produto para compra direta: Sim ou não.

Centralizar as opções de cores na compra direta: Sim ou não;

Alterar o preço conforme a variação que for selecionada (Compra Direta): Habilitar efeito hover (cor do botão troca quando passa mouse por cima);

Exibir a frase "Compre agora e Economize!": Sim ou não;

Exibir Timer de Promoção: Sim ou não;

Habilitar modo caroussel (DESKTOP): Sim ou não;

Habilitar modo caroussel (MOBILE): Sim ou não;

Habilitar modo caroussel (MOBILE)

Texto do botão comprar

Ícone do botão comprar - Desktop

Ícone do botão comprar - Mobile

Alinhamento dos dados do produto.

Modo de visualização das imagens

Cor do fundo - Tags do produto

Cor do texto - Tags do produto

Cor do texto / datas - Timer de Promoção

Cor do fundo - Timer de Promoção

Cor do texto "Ver Produto"

Cor do fundo "Ver Produto"

Texto do WhatsApp: Inclua o texto desejado para o WhatsApp;

Texto do botão comprar: Inclua o texto desejado para o botão "comprar":

Ícone do botão comprar: Selecione o ícone desejado baseado no pré-determinado:

- Sem ícone;
- Diamante;
- Carrinho;
- Olho;
- Coração
- Cesta de Compras;
- Bolsa de Compras.

Modo de visualização das imagens: Defina se as imagens dos produtos serão em orientação horizontal (1000x1000px) ou vertical (1000x1500px);

Cor do fundo - Tags do produto: Inclua a cor desejada para as tags dos produtos;

Cor do texto - Tags do produto: Inclua a cor desejada para os textos das tags;

Cor do texto / datas - Timer de Promoção: Inclua a cor desejada para o texto e datas do timer de promoção;

Cor do fundo - Timer de Promoção: Inclua a cor desejada para o timer de promoção;

Cor do texto "Ver Produto": Inclua a cor do texto do botão "Ver Produto";

Cor do fundo "Ver Produto": Inclua a cor de fundo do botão "Ver Produto".

Página do produto

Acesse: Minha Loja » Aparência da Loja » Editar Tema » na aba "Layout" » Página do produto.

Página do produto

Exibir avaliações nos produtos



Exibir produtos relacionados



SubTítulo

Confira os principais produtos!

Exibir Timer de Promoção



Exibir botão de indicação / dúvida / continuar comprando



Alinhamento do conteúdo principal

Esquerda



Texto do botão comprar

Comprar Agora

Ícone do botão comprar

Carrinho



Exibir botão comprar (Whatsapp)



Telefone (Whatsapp)

(14) 99902-1354

Mensagem:

Olá, quero comprar este produto. [[break_line]][[break_line]]

Produto: [[name_product]] [[break_line]]

Preço: [[price_product]] [[break_line]]

[[link_product]] = Link do produto | [[name_product]] = Nome do produto | [[price_product]] = Preço do produto | [[break_line]] = Quebra de linha

Exibir avaliações nos produtos: Sim ou não;

Exibir produtos relacionados: Sim ou não;

SubTítulo: Subtítulo dos produtos relacionados;

Exibir Timer de Promoção: Sim ou não;

Exibir botão de indicação / dúvida / continuar comprando: Sim ou não;

Alinhamento do conteúdo principal: Esquerda / Centro;

Texto do WhatsApp: Inclua o texto desejado para apresentação;

Texto do botão comprar: Inclua o texto desejado para o botão "comprar";

Ícone do botão comprar: Selecione o ícone desejado baseado no pré-determinado:

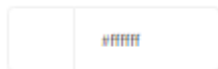
- Sem ícone;
- Diamante;
- Carrinho;
- Olho;
- Coração
- Cesta de Compras;
- Bolsa de Compras.

Exibir botão comprar (Whatsapp): Sim ou não;

Cor do botão



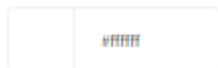
Cor do ícone do botão



Cor do botão comprar



Cor do texto / datas - Timer de Promoção



Cor do fundo - Timer de Promoção



Cor do botão: Inclua a cor desejada do botão comprar (WhatsApp);

Cor do ícone do botão: Inclua a cor desejada para o ícone do botão comprar (WhatsApp);

Cor do botão Comprar: Inclua a cor desejada do botão comprar;

Cor do texto / datas - Timer de Promoção: Inclua a cor desejada para textos e datas;

Cor do fundo - Timer de Promoção: Inclua a cor desejada para o timer de promoção.

Notícias na loja

Acesse: Minha Loja » Aparência da Loja » Editar Tema » na aba "Layout" » Notícias na loja.

Notícias

As opções abaixo habilitam a seção de notícias na loja

Exibir notícias na loja

Título da notícias

Últimas notícias

Subtítulo da notícias

Acompanhe todas as novidades

Exibir notícias na loja: Sim ou não.

Título da Notícia: Insira o título desejado para as notícias.

Subtítulo da notícia: Insira o subtítulo desejado para as notícias.

Página Extras (Cabeçalho)

Acesse: Minha Loja » Aparência da Loja » Editar Tema » na aba "Layout" » Página Extras (Cabeçalho).

Páginas extras (Cabeçalho)

As opções abaixo habilitam as páginas extras sobre o campo de busca

Exibir no mobile?

1 Primeira página extra

Nome da página

Link da página

Exibir no Mobile: Sim ou não;

Nome da página: Inclua o nome da página para apresentação;

Link da página: Inclua o link da página a ser redirecionado.

Página Extras (Menu)

Acesse: Minha Loja » Aparência da Loja » Editar Tema » na aba "Layout" » Página Extras (Menu).

Páginas extras (Menu)

As opções abaixo habilitam as páginas extras dentro do menu


1 Primeira página extra

Nome da página

Link da página

Posição

Ícone (png, jpeg)
Tamanho recomendado: 15px x 15px



Arraste e solte o arquivo
ou selecione um arquivo de seu computador

Cor de fundo

Cor aplicada para fundo do item no menu

Nome da página: Inclua o nome da página para apresentação;

Link da página: Inclua o link da página a ser redirecionado.

Posição: Início do Menu / Final do Menu;

Cor de fundo: Inclua a cor desejada para o fundo.

Ícone (png, jpeg) - Tamanho recomendado: 15px x 15px: Inclua o ícone desejado para a página extra.

Rastreo

Acesse: Minha Loja » Aparência da Loja » Editar Tema » na aba "Layout" » Rastreo.

Rastreo

Habilitar a opção de rastreo no rodapé da loja

Exibir rastreo



Cor do botão



#41165e

Cor do texto do botão



#ffffff

Exibir rastreo: Sim ou não;

Cor do botão: Inclua a cor desejada do botão;

Cor do texto do botão: Inclua a cor desejada para o texto do botão.

Mapa

Acesse: Minha Loja » Aparência da Loja » Editar Tema » na aba "Layout" » Mapa.

≡ **Link do mapa (Google Maps):** Inclua o link do endereço (Google Maps).

Endereço completo: Insira o seu endereço completo;

Texto a ser inserido: Inclua o texto desejado;

Menu Lateral

Acesse: Minha Loja » Aparência da Loja » Editar Tema » na aba "Layout" » Página Extras (Menu).

Sobre a loja: Inclua o texto sobre a sua loja para apresentar no Menu lateral;

Considerações Finais

Você finalizou todo o passo a passo e seu tema está prontinho!

Desejamos ótimas vendas e que seu novo tema deixe seus clientes ainda mais engajados com seus produtos

É um prazer tê-lo conosco na **DevRocket!**